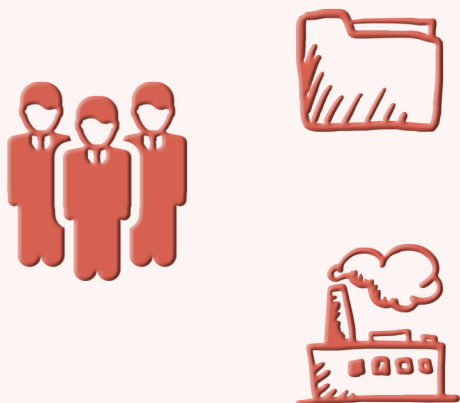


CHE COS'È

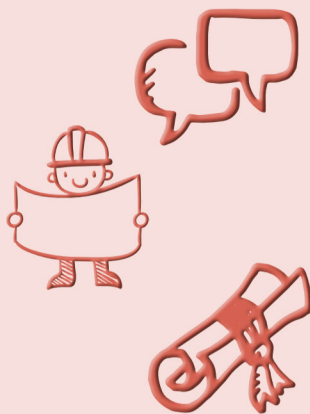


E' un gruppo di lavoro ANAI fondato nel 2014

Riunisce chi opera negli archivi d'impresa
e chi è attivo nella tutela e nello studio di
documenti aziendali

CHE COSA FA

Promuove la collaborazione
tra archivi d'impresa
Condivide le tematiche
emergenti formando
gruppi di lavoro
Incoraggia l'uso delle fonti
degli archivi d'impresa

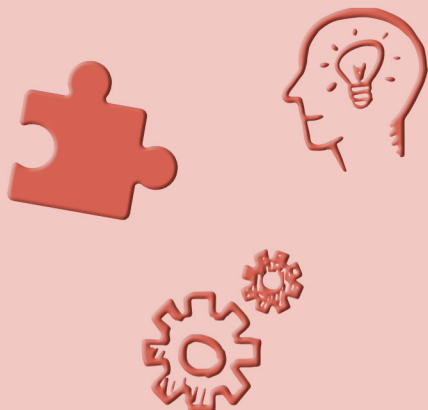


Agevola la conoscenza e lo
scambio di informazioni

Organizza seminari, convegni
e corsi di formazione,
anche a livello internazionale

Propone articoli di taglio
metodologico destinati alle
riviste specialistiche

BENEFITS



Appartenenza a un gruppo di professionisti
Aggregazione di realtà individuali in
una rete dinamica

Interazione e confronto su problematiche comuni
Continuo aggiornamento professionale