

21 GIUGNO-1° LUGLIO 2022

ACCESS PER UMANISTI

CREA IL TUO
DATABASE IN 12 ORE

DOCENTI:

ELEONORA RAVA, MEDIEVISTA

GIULIANA FALCHI, PROGRAMMATRICE

VALERIO LEONARDIS, MATEMATICO



IL CORSO

Il corso ha l'obiettivo di rendere i partecipanti capaci di costruire un database adatto all'indicizzazione dei dati ricavabili dalle fonti documentarie più disparate (testamenti, compravendite, mutui, donazioni, registri contabili, lettere ecc.), tenendo conto della necessità negli studi umanistici di analizzare i dati dal punto di vista sia quantitativo sia qualitativo. Si utilizzerà il software Microsoft Access.

Il corso si svolgerà online e ha un carattere eminentemente pratico: i partecipanti realizzeranno, infatti, insieme ai docenti un database per indicizzare i dati contenuti in un registro di camerlengato (sec. XVIII), conservato presso l'Archivio del monastero di Santa Rosa di Viterbo. Il corso sarà articolato in attività laboratoriali di gruppo, divise in 4 incontri di 3 ore (12 ore complessive).

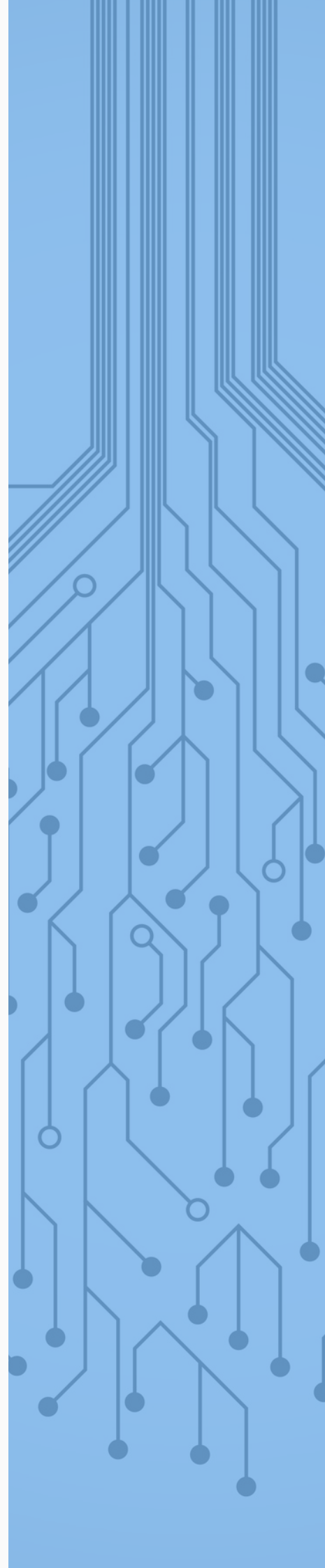
OBIETTIVI

Al termine del corso il partecipante sarà in grado:

- realizzare database semplici e complessi in Access;
- creare maschere di inserimento;
- fare ricerche (query) semplici e incrociate;
- creare report.

MATERIALI DIDATTICI

Ciascun corsista avrà a disposizione, all'interno di una piattaforma e-learning dedicata, materiali didattici di supporto e di approfondimento degli argomenti trattati. È necessario che i partecipanti abbiano installato sul proprio computer il programma Microsoft Access e abbiano una qualche familiarità con le scritture della documentazione d'archivio.



ISCRIZIONE

Le iscrizioni dovranno essere presentate tassativamente entro il 14 giugno 2022 attraverso [questo link](#) (è necessaria una casella di posta Gmail per la compilazione).

Il corso è a numero chiuso con un massimo di 15 partecipanti. Se il numero degli iscritti sarà superiore si potrebbe attivare un'altra classe in giorni e orari da concordare.

Il contributo per la partecipazione al corso è di 250 €; per gli iscritti all'ANAI il contributo è di 200 euro.

Prima dell'inizio delle lezioni gli iscritti saranno contattati con le istruzioni necessarie per il versamento del contributo e il perfezionamento dell'iscrizione. A quel punto saranno inseriti sulla piattaforma e-learning e-SPeS dove sarà pubblicato il link per il collegamento Zoom, il materiale didattico e le registrazioni delle lezioni.

PER INFORMAZIONI

<https://www.centrostudisantarosa.org/spes/>
spes@centrostudisantarosa.org

CALENDARIO

martedì 21.06
ore 16.30-19.30

analisi e studio della fonte da indicizzare;
individuazione dei dati omogenei;
progettazione del DB

venerdì 24.06
ore 16.30-19.30

creazione tabelle;
relazioni tra le tabelle

martedì 28.06
ore 16.30-19.30

maschere di inserimento;
sottomaschere;
caselle combinate

venerdì 01.07
ore 16.30-19.30

fare query;
creare report