

# FIANDRA DI MAGISTRETTI, LA BARCA DI DE MARTINI E SIT DOWN DI PESCE ALLO SHOW-ROOM CASSINA DI MILANO

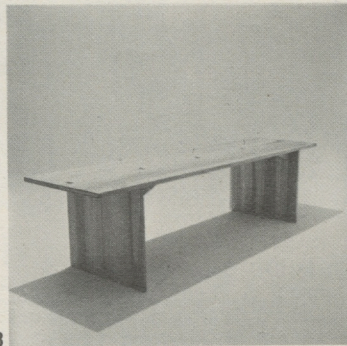


1

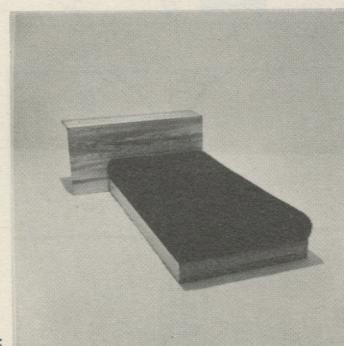
La Cassina, come ogni anno, era presente al Salone del Mobile con un grande stand e una segreteria a disposizione: per illustrare la nuova produzione è stato messo a disposizione dei visitatori un pulmino che li trasportava nel centro di Milano, in via Durini n. 18, dove ha sede il grande negozio Cassina. Qui erano presentati « Fiandra » (foto n. 1) di Vico Magistretti, « La Barca » di Piero De



2



3

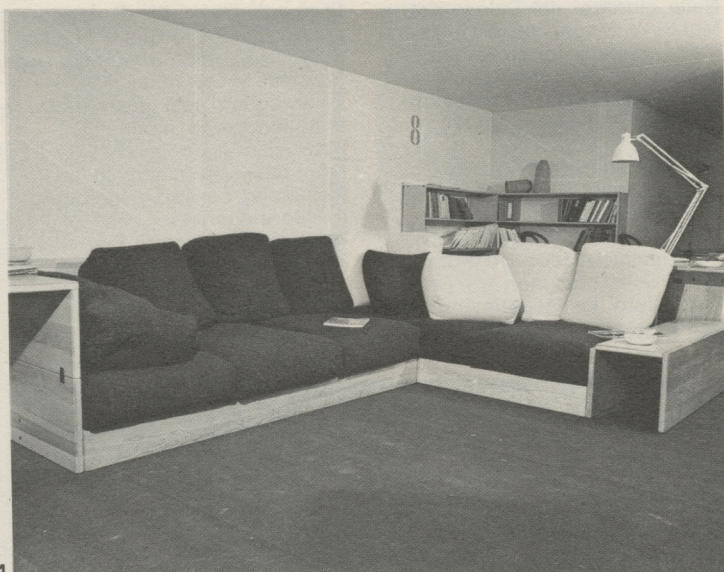


5



6

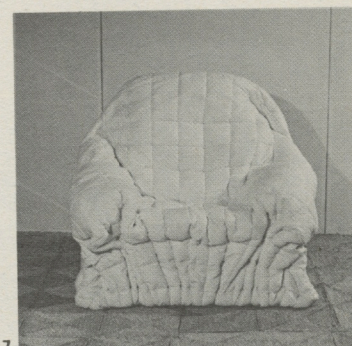
Martini (foto n. 2/6) e « Sit Down » di Gaetano Pesce (foto n. 7). « Fiandra », poltrona e divani ad elementi, componibili in linea e ad angolo, hanno una struttura in legno multistrato a elevata resistenza. I cuscini sono in piuma con armatura di poliuretano a densità differenziata. Gli elementi di ciascuna composizione, tranne la poltrona con due braccioli e il pouff, possono essere fissati tra di



4

loro per mezzo di una staffa meccanica avvitata sotto la base o, fornita con ogni pezzo. Il rivestimento sfilabile può essere in pelle o in vari tipi di tessuto. « La Barca » è un divano con piattaforma di base e schienali e fianchi ribaltabili in frassino naturale, cuscini e sedili in poliuretano e Dacron, cuscini perimetrali in trucioli di poliuretano e piuma. I rivestimenti dei cuscini sono sfilabili e se corredato di un'apposita confezione « La Barca » può essere adattato a letto di emergenza. La collezione comprende anche il tavolo con piano e supporti ripiegabili che permettono di trasformarlo in piano-mensola accostabile al muro, il carrello portaoggetti, ecc., variamente utilizzabili. Il « Sit-Down » — poltrona, poltrona alta, divano, pouff — ha la struttura formata da una

trapunta di tessuto Dacron — tessuto, che costituisce la parte esterna, mentre l'interno è riempito di poliuretano schiumato a freddo e di cuscini di Dacron.



7

La caratteristica del « Sit Down » è data dalla forma lievemente diversa di ciascun esemplare, in funzione del variabile risultato della schiumatura. Il rivestimento-trapunta è disponibile in un tipo particolare di tela, stampata o unita a diversi colori.