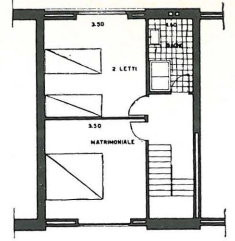
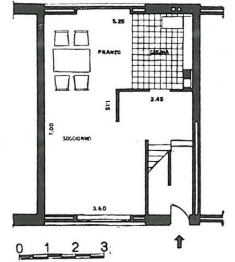
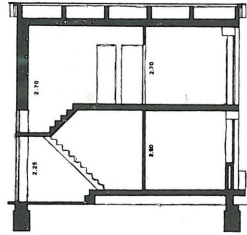


CASA A SCHIERA A 4 LETTI

progetto: P. Chessa - V. Magistretti - M. Tedeschi



area soggiorno	mq.	21,25
» camere da letto	»	24,10
» servizi e disimpegni	»	24,40
<hr/>		
area totale utile	mq.	69,75
area coperta	»	42,90
coefficiente letto	»	17,43
cubatura	mc.	333
costo totale	L.	2.200.000



Si noti il tetto a due falde di diversa inclinazione impostato trasversalmente su ogni elemento di schiera.