



Palazzo per uffici (1955-1956). Architetto Vico Magistretti, Milano.

Collaboratori: per i calcoli costruttivi Ing. Alberto Cugini; direzione dei lavori Arch. Vico Magistretti e Ing. Carlo Rusconi Clerici.

Il palazzo, destinato interamente a uffici, è costituito da una manica doppia di m 14 di profondità e di 8 piani, oltre i due sotterranei. Il piano terreno è adibito a negozi, ciascuno direttamente comunicante con il proprio servizio nel piano sotterraneo. I piani superiori, destinati a uffici, sono organizzati in piccoli elementi, da uno a tre locali, serviti da un atrio centrale trapezoidale illuminato direttamente attraverso la scala. Tutti i servizi, aerati meccanicamente, sono verso l'interno.

La facciata è caratterizzata dall'adozione di un serramento tripartito per ogni locale: due aperture con davanzale a m 1,40 (in modo da consentire lo sfruttamento della parete) di diversa ampiezza, uno apribile a ghigliottina e l'altro semifisso, le due aperture sono separate da una terza, più stretta e a tutta altezza. Il diverso spessore dei pacchetti formati dalle veneziane alzate determina la differenza fra gli architravi delle aperture.

L'ossatura è di cemento armato, la facciata è rivestita con lastre di granito bianco lucido complanari ai pilastri di cemento lasciati in vista, i ferri a T, verniciati in grigio cupo, fungono da coprigiunto sulle linee di sutura fra cemento e granito e da montante di battuta per i serramenti.

Area totale a disposizione 362 m² - area coperta dall'edificio 291 m² - cubatura v.p.p. 8.963 m³ - fondazioni e ossatura di c.a. - solai di c.a. e laterizio - tetto con orditura di c.a. e copertura di Eternit - rivestimento esterno in granito bianco di Alzo (Baveno) -

rivestimenti interni: atrio in legno e Neutrolith; scale in Neutrolith; locali a gesso; servizi con vernice pietrificante e tessere di grès - pavimenti: atrio e pianerottoli di gomma; locali di linoleum - scale: struttura di c.a.; rivestimento gradini di gomma; balaustrata di ferro - serramenti esterni ed interni di alluminio - 2 ascensori automatici con velocità m 1,20/sec. - aria condizionata.

The building, entirely destined for offices, consists of a double block of 15,31 yd. depth, eight storey high, besides two underground floors. The ground floor is destined to shops, each directly connected with its respective service underground. The upper floors, for offices, are organized in small elements from one to three room flats, served by a central trapezoidal hall directly lighted through the staircase.

All services are mechanically provided with air change and look inside. The façade is characterized by windows in triple division for each room: two openings with sills at 1,53 yd. (so as to allow the wall exploitation) of different width, one to be opened as latch, the other semi-fixed; the two openings are divided by a third narrower one as high as the wall. The different thickness of venetian blind rollers gives the differences of the opening lintels.

The frame is of reinforced concrete, the front is lined with slabs of white polished granite, on one plane with cement pillars; the T-shaped irons, varnished dark grey, serve as butt straps in the suture lines between concrete and granite, and as rod for window sashes.

Total area available 433 sq. yd. - area covered by the building 348 sq. yd. - cubage 11.723 cu. yd. - concrete foundations and frame - tile-lintol floors - concrete roof-frame and Eternit covering - facing of white granite of Alzo (Baveno) - inside lining: Neutrolith and wood wainscoting in the hall; staircases in Neutrolith; plaster lining in the rooms; services varnished with petrifying finish and lined in grès tiles - floor lining: rubber in the hall and stair landings; lino in the rooms - staircases: concrete frame; rubber lining; iron balustrade - aluminium window and door frames - 2 automatic lifts with 1,31 yd. / sec. speed - air conditioning plant.

026WBPX.TIF

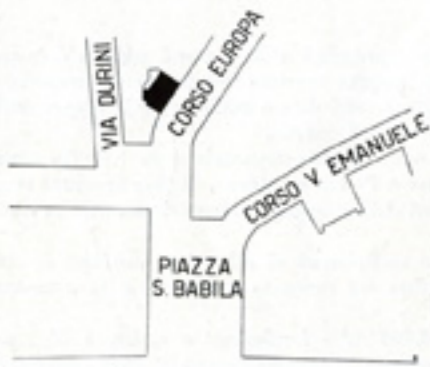
19

Uno degli uffici tipo visto dall'interno. La quota dei davanzali (m 1,40) permette l'appoggio alla parete di un normale classificatore. Due serramenti sono apribili a ghigliottina, il terzo è apribile a ventola solo per la pulizia.

An inside view of a typical office unit. The height of the internal sill (1,53 yd.) allows the filings cabinet to lean against the wall. Two sections of the window frame are of the sash type, the third section is of the traditional type for easy cleaning.

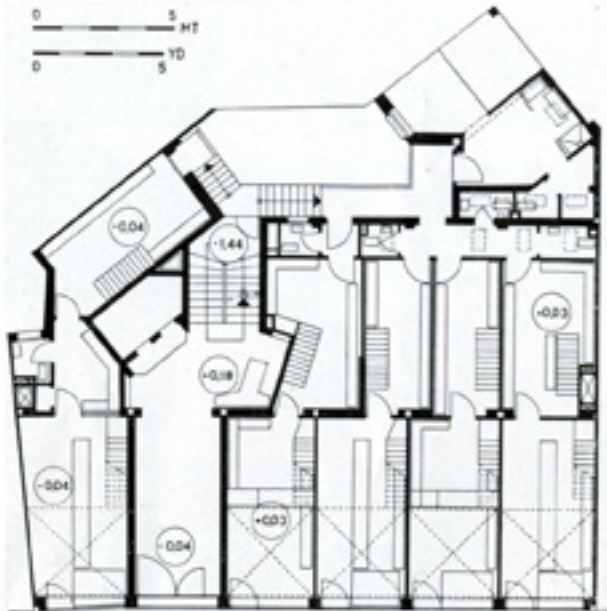


Planimetria / site plan.

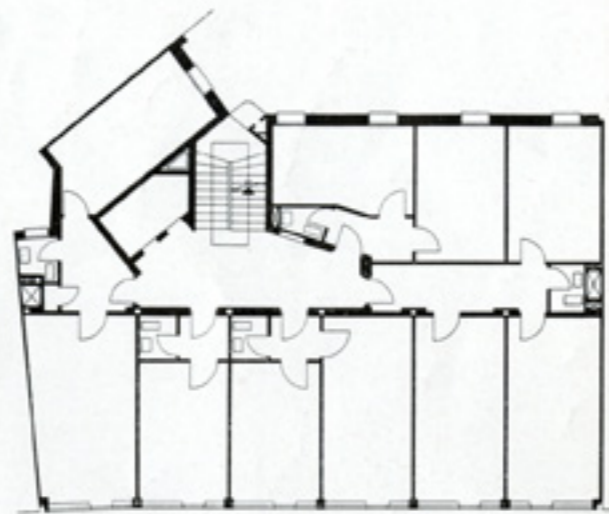


2183

025WBPX.TIF



Pianta del piano terreno a negozi / ground floor plan for shops.



Pianta del piano tipo a uffici / typical floor plan for offices.



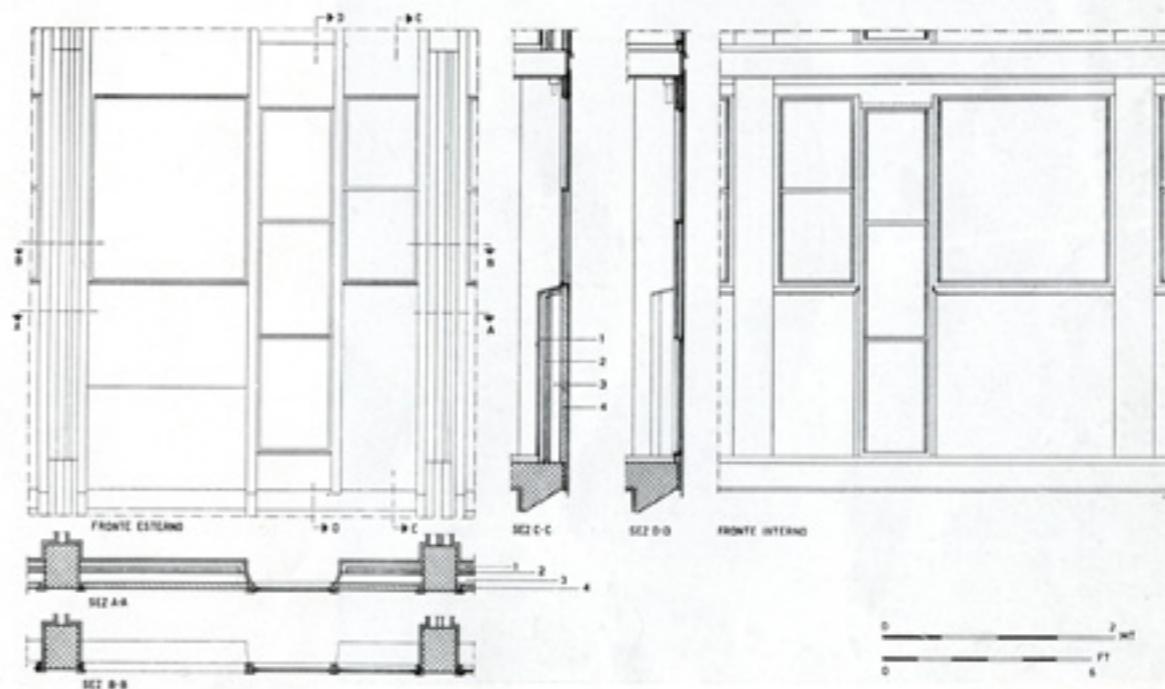
Un particolare del pianerostolo della scala. Il ripiano è staccato dai gradini (rivestiti in gomma grigia) che sono portati a sbalzo dai muri perimetrali.

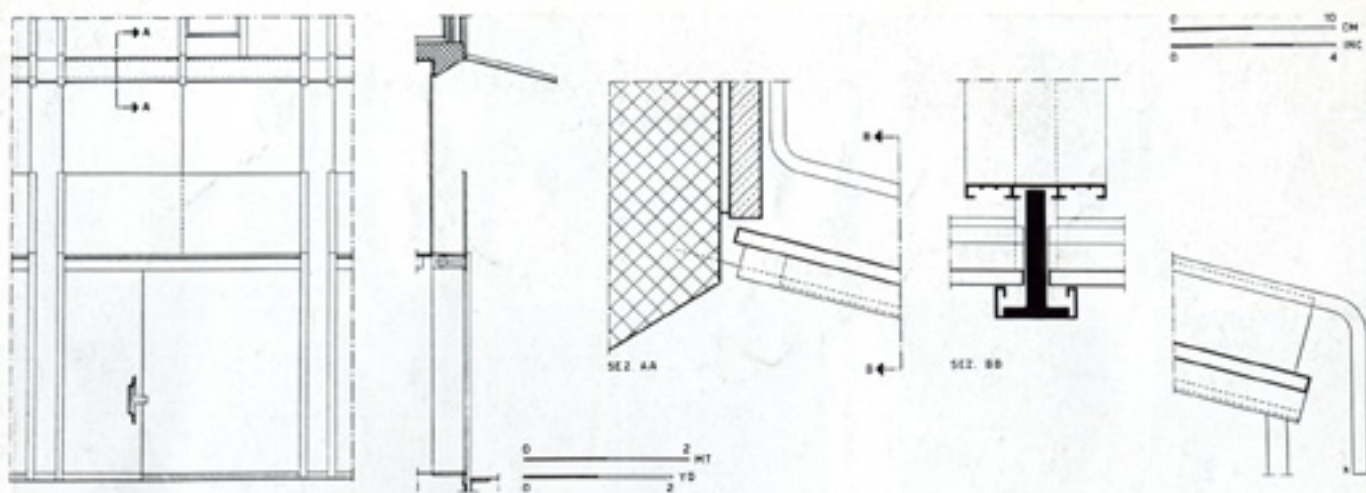
Detail of the staircase landing. The landing is separated from the grey rubber steps cantilevered from the surrounding walls.



Particolari del serramento tipo su Corso Europa / details of typical window frame, facing Corso Europa

1 tavella / channelled flat tile - 2 lana di vetro / glass wool - 3 calcestruzzo / concrete - 4 granito bianco / white granite.





Particolari della pensilina al piano terreno / details of the canopy at ground floor.



Un particolare dell'ingresso con la pensilina in cristallo opaco.

Detail of the entrance with the opaque glass canopy.