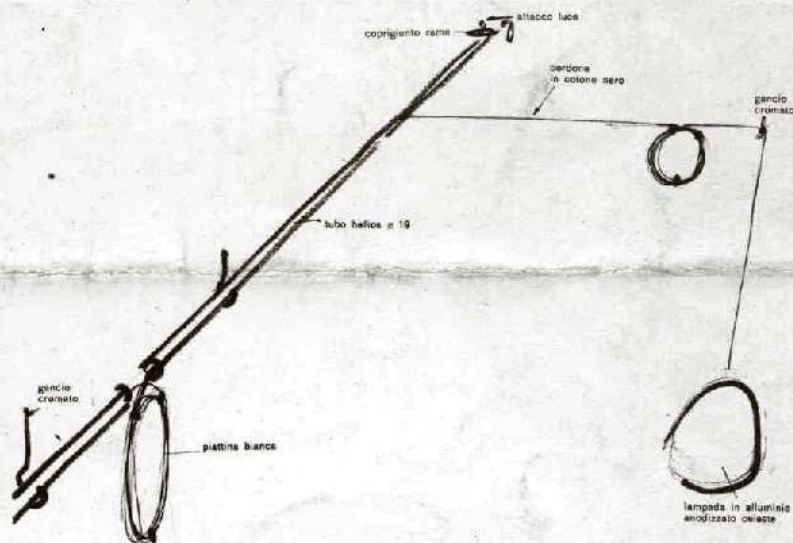
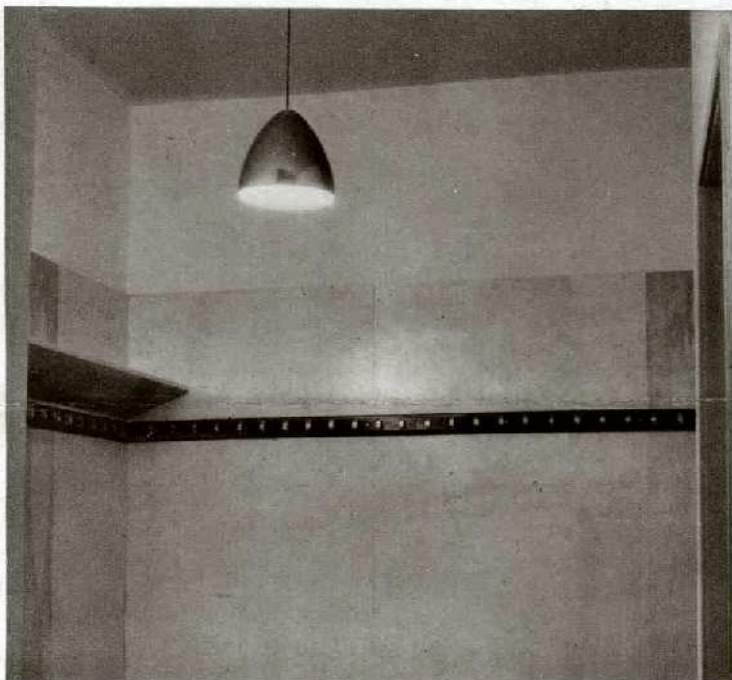




La sala vista dall'ingresso: pareti di compensato di pioppo naturale, lampade in ferro luccato, tende in tela kaki.

Piccola sala per conferenze

Vico Magistretti, arch.



L'attaccapanni all'ingresso

Si doveva allestire la sala, a Milano, in soli dodici giorni, con minima spesa, con pochi artigiani a disposizione, in un vano preesistente di forma irregolare e difficile. L'interno si è così risolto in modo essenziale — pareti in lastre di compensato di pioppo, impianto elettrico esterno — ma con un vivo gusto di questi materiali sottili e di queste forme leggere. Si sono spese 300 mila lire per tutto l'allestimento.

Le tubazioni sottili e il filo elettrico creano un motivo grafico nel soffitto; una plastica sottile ha lo schermo inclinato di fondo, dove tre superfici piane si incontrano con le loro diverse inclinazioni.

