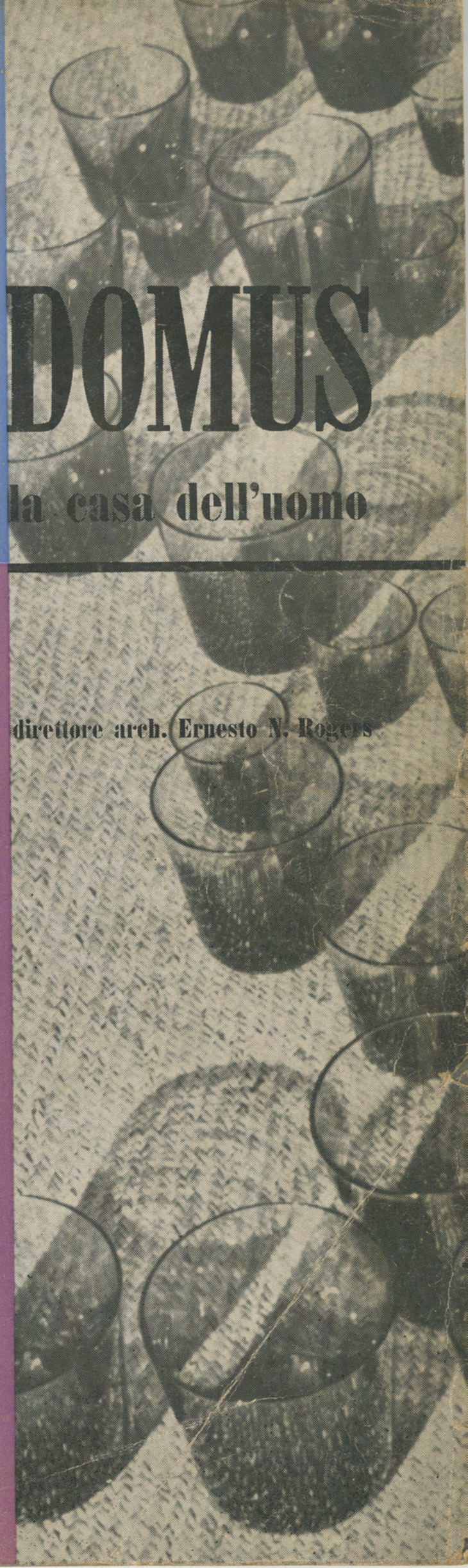


212 DOMUS

la casa dell'uomo

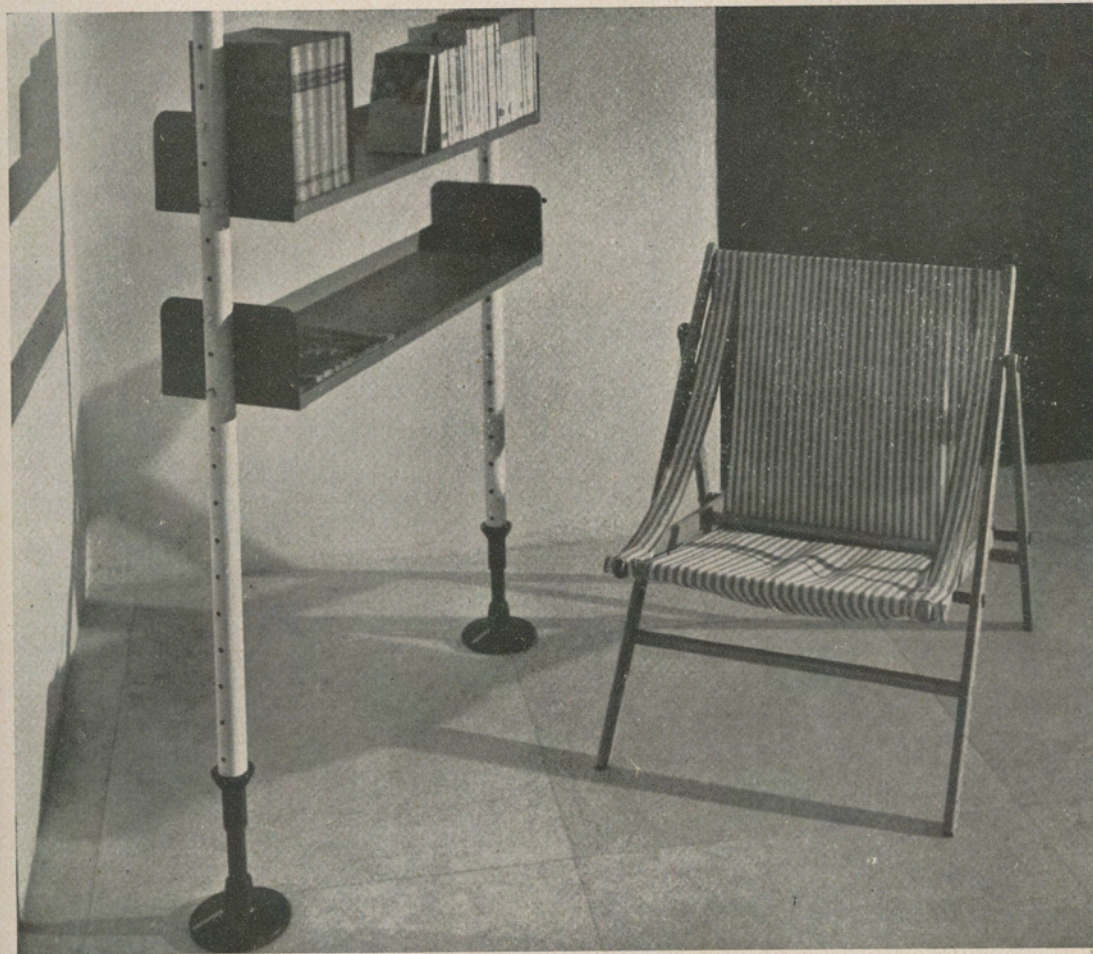
agosto 1946

direttore arch. Ernesto N. Rogers



Ancora mobili di un'esposizione

Continuiamo la pubblicazione dei mobili esposti al Palazzo dell'Arte dalla Rima. L'interesse destato dal precedente fascicolo ci conferma nell'opinione espressa in quell'articolo di fondo circa la vitalità dei problemi affrontati e la validità di alcune soluzioni proposte. Qualcuno ci ha detto: "ma se pubblicate anche cose che criticate, perchè non ci fate vedere mobili d'altra tendenza, ornati, intarsiati che tuttavia piacciono a tanta gente?" La ragione è che accanto ai frutti maturi osiamo raccogliere qualche frutto acerbo — sono fondate speranze — ma non mai quelli marci o già decomposti.



La libreria a elementi brevettati viene inserita a pressione tra il pavimento e il soffitto; sui due montanti in ferro, si applicano dei ripiani spostabili per libri; questi montanti possono essere usati anche per portare pannelli per esposizione, ripiani per vetrine, ecc.

Elementi

Arch. Vico Magistretti

La poltrona pieghevole ha una struttura di faggio che porta una tela tesa. La tela è doppia e la tensione è ottenuta attraverso una allacciatura di corda. Tra le due superfici della tela, sia nel sedile che nello schienale, è inserito un cuscino di imbottitura che può essere facilmente tolto, come pure la tela, per la pulizia. Uno dei tre snodi della struttura, quello anteriore è libero, fissato a gancio, così da rendere molto semplici le operazioni di apertura e di chiusura della poltrona stessa.

La poltrona è prodotta in serie dalla Ditta Fumagalli di Meda e il prezzo è di L. 4000.

La biblioteca a ripiani spostabili, eseguita dalla Ditta Crespi di Milano, è sostenuta da due montanti brevettati che lavorano a pressione tra soffitto e pavimento senza incidere od alterare l'uno o l'altro perchè la base e la testa, in alluminio verniciato, portano, sulla superficie di contatto, un foglio di gomma.

La pressione che dà la stabilità al montante è ottenuta attraverso una vite inserita nella base.

Il montante, ad altezza variabile, può avere altre applicazioni, e portare pannelli da esposizione, ripiani da vetrina, divisioni stabili o provvisorie, ecc.



La poltrona è pieghevole: uno dei tre snodi della struttura è libero e permette, quando sganciato, la piegatura. Nello schienale e nel sedile, che sono formati da una doppia tela tesa sulla struttura possono essere inseriti dei cuscini. (Vedi disegno costruttivo nel foglio allegato).

