

OTTAGONO n° 14 - luglio 69

Ingresso a un nuovo centro residenziale

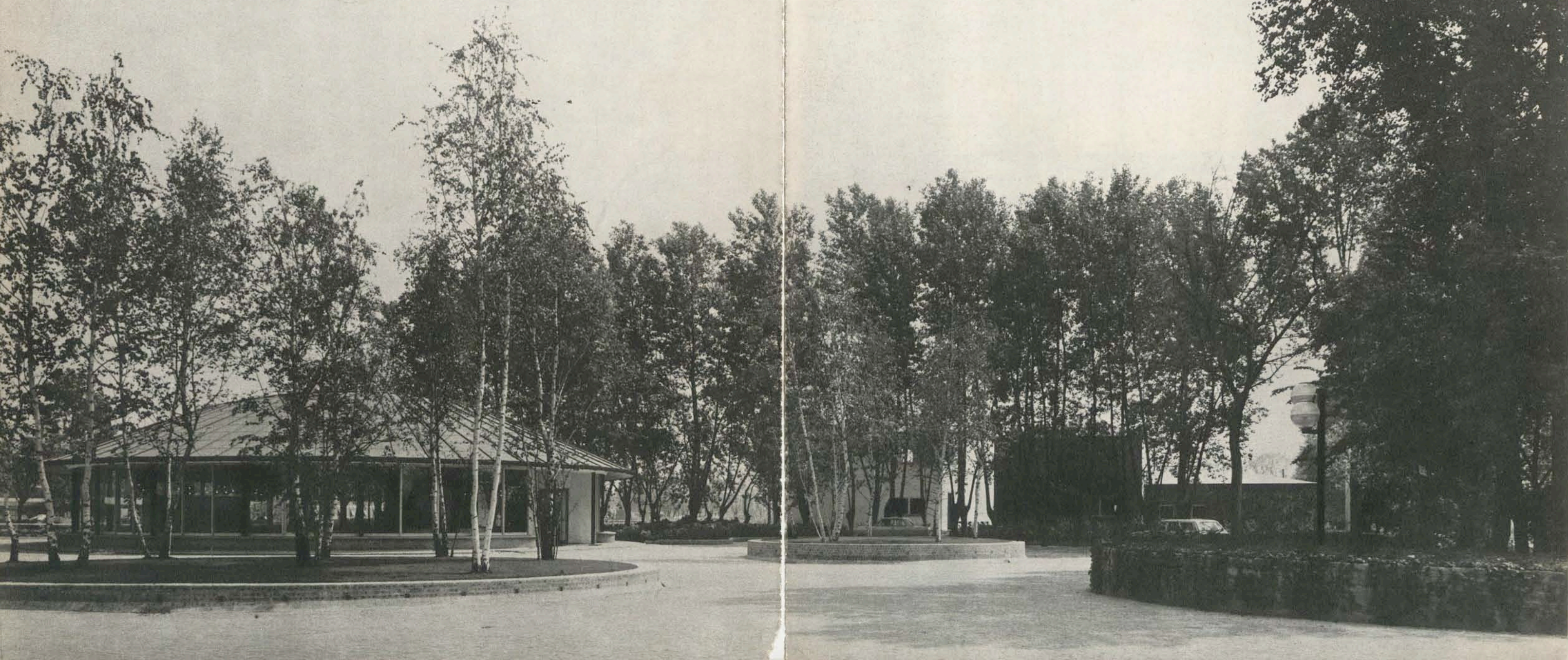
di Luigi Caccia Dominioni
e Vico Magistretti

« Il Girasole » è attualmente la hall di informazioni e l'ufficio vendite posta all'ingresso della nuova zona residenziale Milano San Felice che sta sorgendo ai margini della città. La costruzione progettata, come l'intero complesso da Luigi Caccia Dominioni e da Vico Magistretti, sarà destinata ad ospitare gli uffici di amministrazione del comprensorio e la portineria centralizzata. La costruzione è realizzata con una forma ellittica: la superficie interna, anulare, è di circa 700 metri quadrati e si sviluppa intorno ad un piccolo patio decagonale.

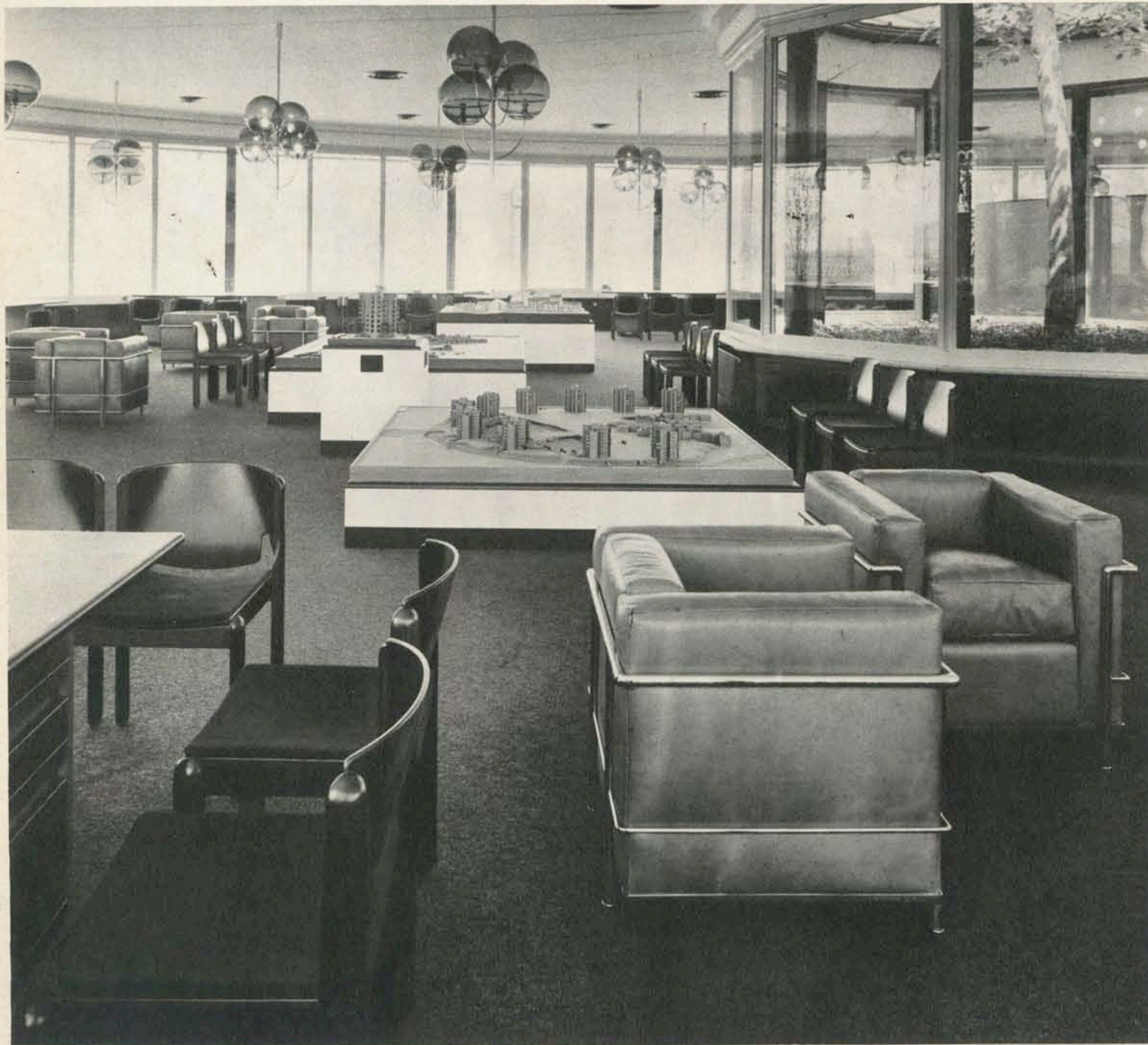
Venti pilastri reggono la copertura eseguita in lastre di rame appoggiate su una struttura in lamiera.

I serramenti metallici, sono di ampia dimensione e le zone vetrate eseguite con materiali isolanti hanno permesso di creare uno spazio di ininterrotta continuità con l'esterno ma tuttavia perfettamente protetti.

Già in questa prima costruzione che vuol essere il simbolo del nuovo centro residenziale, è chiara l'impostazione architettonica che è una interessante e felice premessa di quanto si sta realizzando.



L'interno della hall del Centro residenziale accoglie attualmente l'ufficio vendite e informazioni. Anche gli interni sono stati sistemati dagli architetti e comprendono fra i plastici e i posti di lavoro dei gruppi di attesa. Sono state impiegate in questi le poltrone LC/2 disegnate da Le Corbusier e prodotte da Cassina. Sempre di produzione Cassina e disegnate da Vico Magistretti, che con Luigi Caccia Dominioni ha progettato il Centro, sono anche le sedie collocate ai posti di lavoro.





Qui, e nella pagina accanto, lo snodo dei disimpegni verticali fra il quinto e il sesto piano. Nello specchio vediamo riflessi il corrimano della scala e i «Dedalo» di Artemide in funzione di portafiori e portaombrelli. L'immagine fotografica stampata in rosso è di Franco Scheichenbauer.

