

9/11/1998

Enrico Morteo

alka - seltzer 9

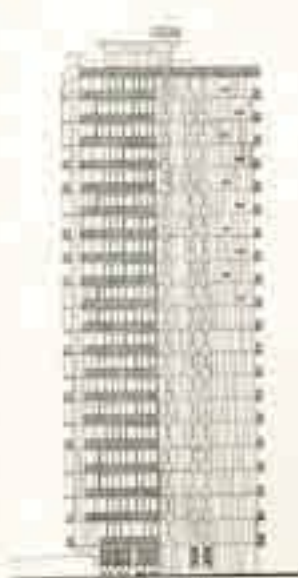
Pillole di memoria contro la pesantezza del progetto contemporaneo / Pills of memory to combat the heaviness of contemporary design

Franco Longoni e Vico Magistretti, Torre del Parco, Milano 1953/56. Bibl. R. Aloi Nuove architetture a Milano, Hoepli 1959; C. Perogalli case ad appartamenti in Italia, Görlich 1959.

Franco Longoni and Vico Magistretti, Torre del Parco, Milan 1953/56. Bibl. R. Aloi, «Nuove architetture a Milano», Hoepli 1959; C. Perogalli, «Case ed appartamenti in Italia», Görlich, 1959.

Realizzato in deroga ai regolamenti edilizi, l'edificio concentra in una torre di 30 metri d'altezza la cubatura originariamente prevista per un intero isolato. Tipica soluzione «di speculazio-

di sopra degli interrati, che contengono cantine, impianti e parcheggi, la torre si sviluppa per 21 piani, ciascuno suddiviso in due appartamenti. Questi, organizzati in due varianti distributi-



Constructed in contrast with regulations, the building concentrates the volume originally conceived for a complete block into a single 30 metre-high tower. A typical «speculative» solution that, if examined without

enhanced living quality. Above the basement floors, that contain cellars, plant and car-parking, the tower rises for 21 floors, each divided into two apartments. These, with two layouts, are superposed according to an irregularly-



ne» che, se esaminata senza pregiudizi ideologici in quanto eccezione all'intorno, si rivela assai migliore dell'impianto normale: minor densità rispetto al tessuto costruito circostante, maggior rispetto del parco, valorizzazione delle abitazioni. Al

ve, sono sovrapposti secondo una sequenza dal ritmo irregolare: questo accorgimento, unito alla collocazione d'angolo o di insolite terrazze, evita alla torre una eccessiva pesantezza, conferendole anzi l'aspetto di una palazzina in fuori scala.

ideological prejudice in that it forms an exception when compared to its surroundings, reveals the fact that it is much better than the normal layout: a lower density with respect to the surrounding urban fabric, a greater respect for the park,

cadenced sequence: this feature, along with the corner location and the unexpected terraces, helps the tower to avoid an excessively ponderous appearance, giving it rather the aspect of a scaled-up suburban residential building.